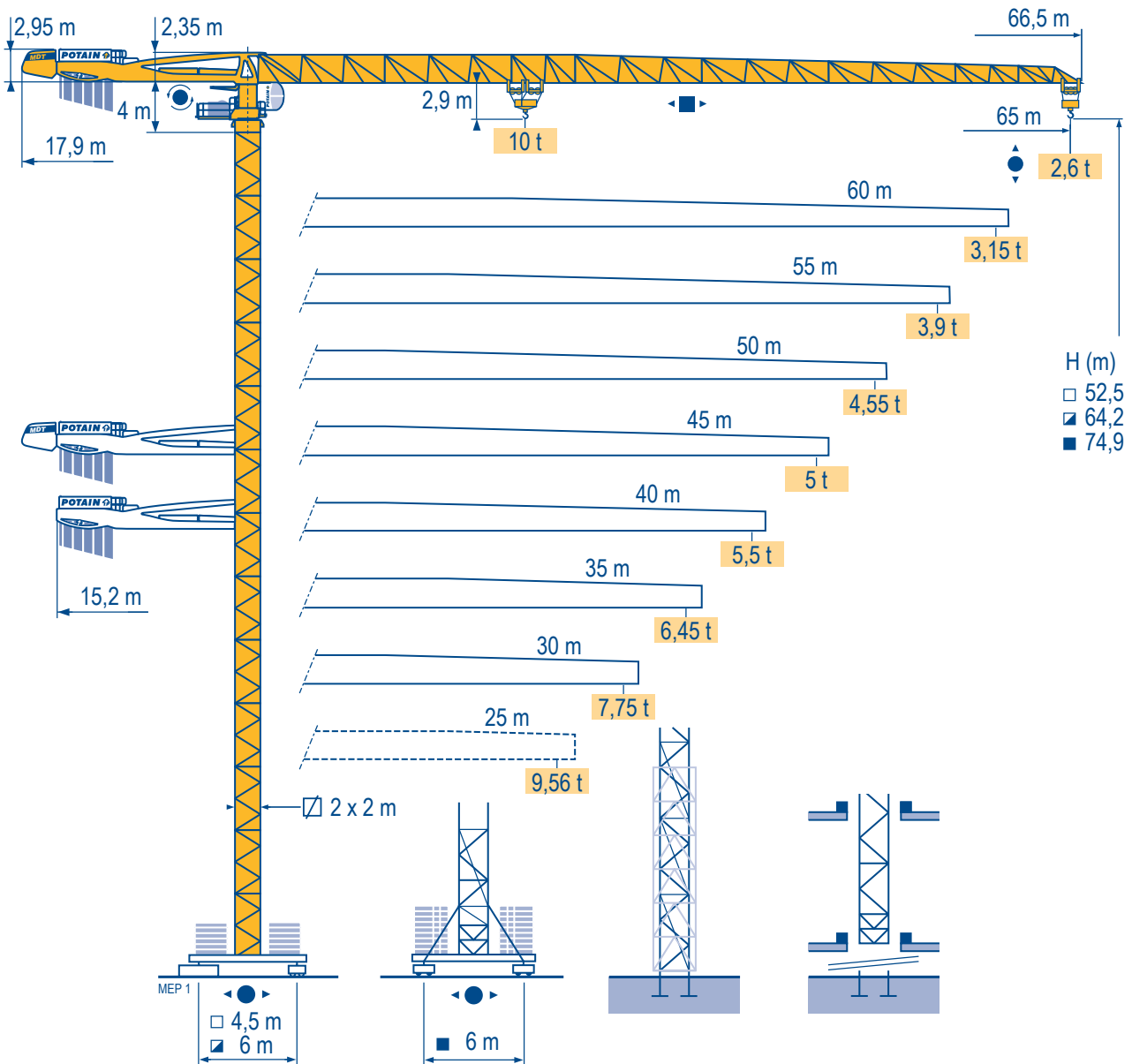


MDT 268 J10



Topless

Mat / Réactions \square 2 m

Maste /
Eckdrücke

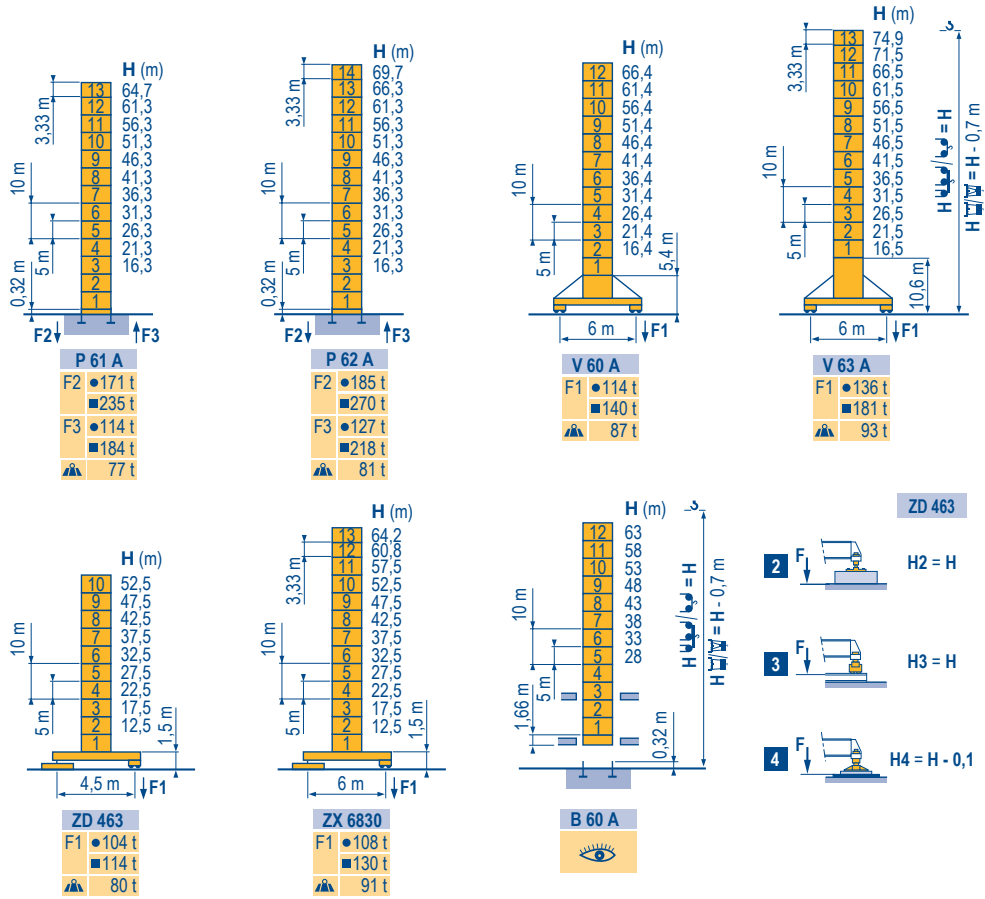
Masts /
Reactions

Mástil /
Reacciones

Torre / Reazioni

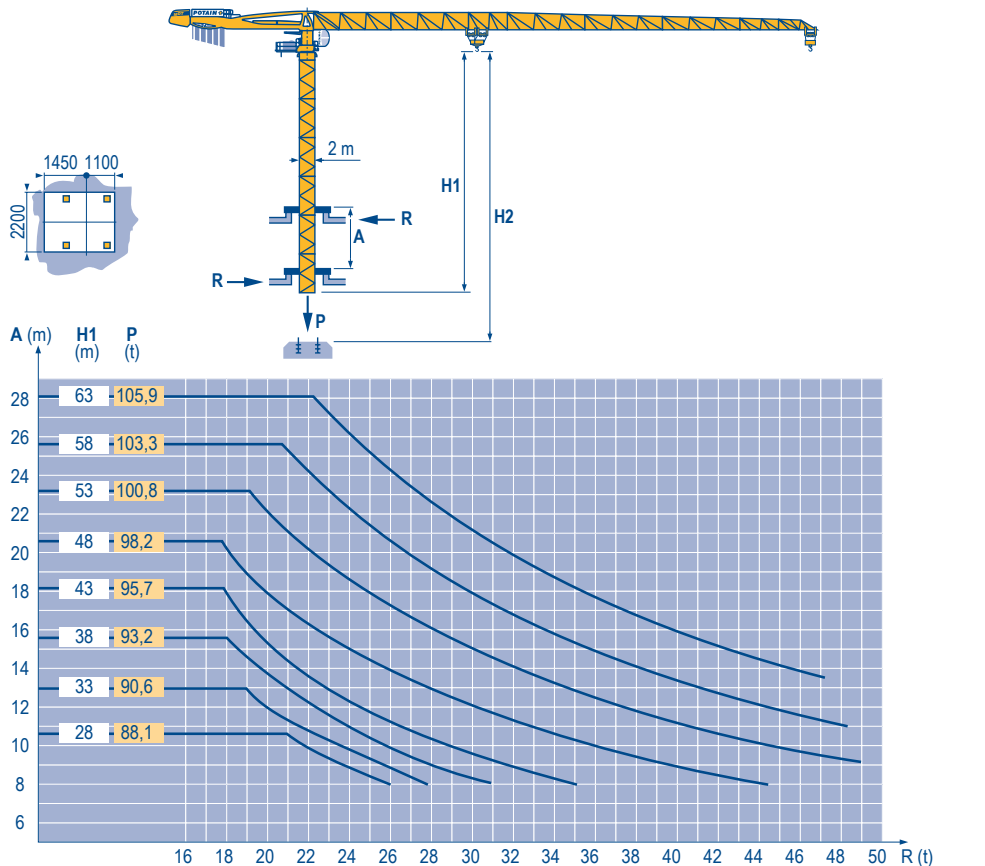
Tramo /
Reacções

MEP 1



Télescopage sur dalles
Kletterkrane im Gebäude
Climbing crane
Telescopage gruas trepadoras
Gru in cavedio
Telescopagem sobre lages

MEP 1



B 60 A

Topless
MDT 268 J10

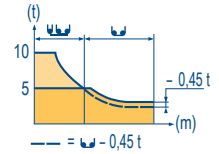


| F | D | GB | E | I | P |
|---|--|---|--|---|---|
| ● Réactions en service | ● Reaktionskräfte in Betrieb | ● Reactions in service | ● Reacciones en servicio | ● Reazioni in servizio | ● Reacções em serviço |
| ■ Réactions hors service | ■ Reaktionskräfte außer Betrieb | ■ Reactions out of service | ■ Reacciones fuera de servicio | ■ Reazioni fuori servizio | ■ Reacções fora de serviço |
| 🏗️ A vide sans lest (ni train de transport) avec flèche et hauteur maximum. | 🏗️ Ohne Last, Ballast (und Transportachse), mit Maximalausleger und Maximalhöhe. | 🏗️ Without load, ballast (or transport axles), with maximum jib and maximum height. | 🏗️ Sin carga, sin lastre, (ni tren de transporte), flecha y altura máxima. | 🏗️ A vuoto, senza zavorra (ne assali di trasporto) con braccio massimo e altezza massima. | 🏗️ Sem carga (nem trem de transporte)- sem lastro com lança e altura máximas. |
| 📞 Nous consulter | 📞 Auf Anfrage | 📞 Consult us | 📞 Consultarnos | 📞 Consultateci | 📞 Consultar-nos |

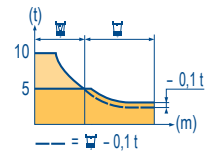
Courbes de charges
Lastkurven
Load diagrams
Curvas de cargas
Curve di carico
Curva de cargas

MEP 1

| | | | | | | | | | | | | | | | | | | | | | | |
|------|---|------|------|-----|------|-----|------|-----|------|------|------|------|-----|-----|-----|-----|------|------|------|-----|----|---|
| 65 m | ▶ | 19,6 | 20 | 22 | 25 | 27 | 30 | 32 | 35 | 37,7 | 40 | 42 | 45 | 47 | 50 | 52 | 55 | 57 | 60 | 62 | 65 | m |
| ▲▲▲ | | 10 | 9,8 | 8,7 | 7,5 | 6,9 | 6 | 5,6 | 5↔5 | 4,7 | 4,4 | 4,1 | 3,9 | 3,6 | 3,4 | 3,2 | 3,1 | 2,85 | 2,75 | 2,6 | | t |
| 60 m | ▶ | 21,1 | 22 | 25 | 27 | 30 | 32 | 35 | 37,7 | 40,6 | 42 | 45 | 47 | 50 | 52 | 55 | 57 | 60 | | | | m |
| ▲▲▲ | | 10 | 9,5 | 8,2 | 7,5 | 6,6 | 6,1 | 5,5 | 5↔5 | 4,8 | 4,4 | 4,2 | 3,9 | 3,7 | 3,5 | 3,4 | 3,15 | | | | | t |
| 55 m | ▶ | 22,9 | 25 | 27 | 30 | 32 | 35 | 37 | 40 | 41,4 | 44,3 | 47 | 50 | 52 | 55 | | | | | | | m |
| ▲▲▲ | | 10 | 9,1 | 8,3 | 7,3 | 6,8 | 6,1 | 5,7 | 5,2 | 5↔5 | 4,7 | 4,4 | 4,2 | 3,9 | | | | | | | | t |
| 50 m | ▶ | 23,8 | 25 | 27 | 30 | 32 | 35 | 37 | 40 | 42,9 | 46 | 47 | 50 | | | | | | | | | m |
| ▲▲▲ | | 10 | 9,4 | 8,7 | 7,7 | 7,1 | 6,4 | 6 | 5,5 | 5↔5 | 4,9 | 4,55 | | | | | | | | | | t |
| 45 m | ▶ | 23,9 | 25 | 27 | 30 | 32 | 35 | 37 | 40 | 43 | 45 | | | | | | | | | | | m |
| ▲▲▲ | | 10 | 9,5 | 8,7 | 7,7 | 7,1 | 6,4 | 6 | 5,5 | 5↔5 | | | | | | | | | | | | t |
| 40 m | ▶ | 24 | 25 | 27 | 30 | 32 | 35 | 37 | 40 | | | | | | | | | | | | | m |
| ▲▲▲ | | 10 | 9,5 | 8,7 | 7,7 | 7,2 | 6,5 | 6 | 5,5 | | | | | | | | | | | | | t |
| 35 m | ▶ | 24 | 25 | 27 | 30 | 32 | 35 | | | | | | | | | | | | | | | m |
| ▲▲▲ | | 10 | 9,5 | 8,7 | 7,7 | 7,2 | 6,45 | | | | | | | | | | | | | | | t |
| 30 m | ▶ | 24 | 25 | 27 | 30 | | | | | | | | | | | | | | | | | m |
| ▲▲▲ | | 10 | 9,6 | 8,8 | 7,75 | | | | | | | | | | | | | | | | | t |
| 25 m | ▶ | 24 | 25 | | | | | | | | | | | | | | | | | | | m |
| ▲▲▲ | | 10 | 9,56 | | | | | | | | | | | | | | | | | | | t |



| | | | | | | | | | | | | | | | | | | | | | | |
|------|---|------|------|-----|------|-----|------|-----|------|------|------|-----|------|-----|-----|-----|------|-----|------|-----|----|---|
| 65 m | ▶ | 20 | 22 | 25 | 27 | 30 | 32 | 35 | 36,1 | 36,7 | 40 | 42 | 45 | 47 | 50 | 52 | 55 | 57 | 60 | 62 | 65 | m |
| ▲▲▲ | | 10 | 9 | 7,7 | 7,1 | 6,2 | 5,8 | 5,2 | 5↔5 | 4,5 | 4,2 | 3,9 | 3,7 | 3,4 | 3,2 | 3 | 2,85 | 2,7 | 2,55 | 2,4 | | t |
| 60 m | ▶ | 21,2 | 22 | 25 | 27 | 30 | 32 | 35 | 37 | 38,2 | 38,9 | 42 | 45 | 47 | 50 | 52 | 55 | 57 | 60 | | | m |
| ▲▲▲ | | 10 | 9,6 | 8,3 | 7,6 | 6,7 | 6,2 | 5,6 | 5,2 | 5↔5 | 4,6 | 4,2 | 4 | 3,7 | 3,5 | 3,3 | 3,1 | 2,9 | | | | t |
| 55 m | ▶ | 23,2 | 25 | 27 | 30 | 32 | 35 | 37 | 40 | 42,1 | 42,9 | 45 | 47 | 50 | 52 | 55 | | | | | | m |
| ▲▲▲ | | 10 | 9,2 | 8,4 | 7,5 | 6,9 | 6,2 | 5,8 | 5,3 | 5↔5 | 4,7 | 4,5 | 4,2 | 4 | 3,7 | | | | | | | t |
| 50 m | ▶ | 24,1 | 25 | 27 | 30 | 32 | 35 | 37 | 40 | 43,7 | 44,5 | 45 | 47 | 50 | | | | | | | | m |
| ▲▲▲ | | 10 | 9,6 | 8,8 | 7,8 | 7,2 | 6,5 | 6,1 | 5,6 | 5↔5 | 4,9 | 4,7 | 4,35 | | | | | | | | | t |
| 45 m | ▶ | 24,1 | 25 | 27 | 30 | 32 | 35 | 37 | 40 | 43,8 | 44,6 | 45 | | | | | | | | | | m |
| ▲▲▲ | | 10 | 9,6 | 8,8 | 7,8 | 7,2 | 6,5 | 6,1 | 5,6 | 5↔5 | 4,95 | | | | | | | | | | | t |
| 40 m | ▶ | 24,1 | 25 | 27 | 30 | 32 | 35 | 37 | 40 | | | | | | | | | | | | | m |
| ▲▲▲ | | 10 | 9,6 | 8,8 | 7,8 | 7,2 | 6,5 | 6,1 | 5,58 | | | | | | | | | | | | | t |
| 35 m | ▶ | 24,2 | 25 | 27 | 30 | 32 | 35 | | | | | | | | | | | | | | | m |
| ▲▲▲ | | 10 | 9,6 | 8,8 | 7,8 | 7,3 | 6,55 | | | | | | | | | | | | | | | t |
| 30 m | ▶ | 24,3 | 25 | 27 | 30 | | | | | | | | | | | | | | | | | m |
| ▲▲▲ | | 10 | 9,7 | 8,9 | 7,85 | | | | | | | | | | | | | | | | | t |
| 25 m | ▶ | 24,3 | 25 | | | | | | | | | | | | | | | | | | | m |
| ▲▲▲ | | 10 | 9,67 | | | | | | | | | | | | | | | | | | | t |



Lest de contre-flèche
Gegenauslegerballast
Counter-jib ballast
Lastre de contra flecha
Contrappeso
Lastros da contra lança

MEP 1

| | | |
|------|--------------------------------|--------|
| | 4 600 kg - 3 070 kg - 1 530 kg | |
| ▲▲▲ | | ▲ (kg) |
| 65 m | | 24 530 |
| 60 m | | 23 000 |
| 55 m | | 23 000 |
| 50 m | 17,9 m | 19 930 |
| 45 m | | 19 930 |
| 40 m | | 18 400 |
| 35 m | | 18 870 |
| 30 m | 15,2 m | 15 330 |
| 25 m | | 13 800 |

Lest de base
Grundballast
Base ballast
Lastre de base
Zavorra di base
Lastros da base

MEP 1

| | | | | | | | | | | | | | | | | |
|-------|---------|---|-------|------|------|------|------|------|------|------|------|------|------|------|------|-----|
| ☑ 2 m | V 60 A | ● | H (m) | 66,4 | 61,4 | 56,4 | 51,4 | 46,4 | 41,4 | 36,4 | 31,4 | 26,4 | 21,4 | 16,4 | | |
| | | | ▲ (t) | 132 | 96 | 72 | 48 | 36 | 36 | 36 | 36 | 36 | 36 | 36 | | |
| ☑ 2 m | V 63 A | ● | H (m) | 74,9 | 71,5 | 66,5 | 61,5 | 56,5 | 51,5 | 46,5 | 41,5 | 36,5 | 31,5 | 26,5 | 21,5 | |
| | | | ▲ (t) | 180 | 168 | 132 | 96 | 72 | 48 | 36 | 36 | 36 | 36 | 36 | 36 | |
| ☑ 2 m | ZD 463 | ● | H (m) | 52,5 | 47,5 | 42,5 | 37,5 | 32,5 | 27,5 | 22,5 | 17,5 | 12,5 | 7,5 | | | |
| | | | ▲ (t) | 95 | 80 | 80 | 80 | 80 | 80 | 80 | 80 | 80 | 80 | | | |
| ☑ 2 m | ZX 6830 | ● | H (m) | 64,2 | 60,8 | 57,5 | 52,5 | 47,5 | 42,5 | 37,5 | 32,5 | 27,5 | 22,5 | 17,5 | 12,5 | 7,5 |
| | | | ▲ (t) | 111 | 91 | 71 | 41 | 41 | 41 | 41 | 41 | 41 | 41 | 41 | 41 | 41 |

Topless
MDT 268 J10

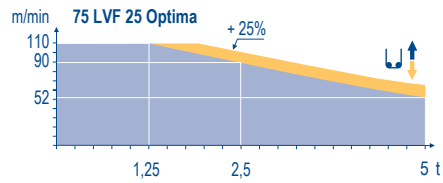
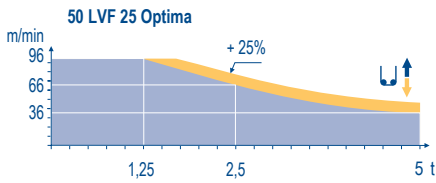


| | | | | | | |
|-----------------------|------------------------------|-------------------------------|---------------------------|-------------------------------|------------------------------|------------------------------|
| A | F | D | GB | E | I | P |
| Distance entre cadres | Abstand zwischen den Rahmen | Distance between collars | Distancia entra marcos | Distanza fra i telai | Distância entre quadros | |
| H1 | Hauteur grue | Kranhöhe | Crane height | Altura grúa | Altezza gru | Altura da grua |
| P | Poids de la grue(en service) | Krangewicht (in Betrieb) | Crane weight (in service) | Peso de la grúa (en servicio) | Peso della gru (in servizio) | Peso da grua (em serviço) |
| R | Réaction horizontale | Horizontalkräfte | Horizontal reaction | Reaccion horizontal | Reazione orizzontale | Reacção horizontal |
| | Voir télescopage sur dalles | Siehe Kletterkrane im Gebäude | See climbing crane | Veja grua trepadora | Consultare gru in cavedio | Ver telescopagem sobre lages |

Mécanismes
Antriebe
Mechanisms
Meccanismi
Mecanismos

MEP 1

| | | | | | | | | | | | | | | ch - PS hp | kW | | | | | | | | | | | | |
|------------------|---|-----------------------|---|---|----|--------|----|---|----|---|----|-------------------------------------|-----|---------------|---------|---------|---|----|---|----|---|----|---|----|----|----|-------|
| | 50 LVF 25 Optima | m/min | 3,2 | → | 12 | → | 36 | → | 46 | → | 66 | → | 96 | 1,6 | → | 6 | → | 18 | → | 23 | → | 33 | → | 48 | 50 | 37 | 557 m |
| | 75 LVF 25 Optima | m/min | 5 | → | 14 | → | 52 | → | 66 | → | 90 | → | 110 | 2 | → | 7 | → | 26 | → | 33 | → | 45 | → | 55 | 75 | 55 | 895 m |
| | RVF 162 Optima + | tr/min U/min - rpm | 0 → 0,8 | | | | | | | | | | | | 2 x 7,5 | 2 x 5,5 | | | | | | | | | | | |
| | 6 DVF 4 | m/min | 0 → 50 (10 t) - 0 → 100 (5 t) - 0 → 120 (2,5 t) | | | | | | | | | | | | 5,5 | 4 | | | | | | | | | | | |
| | V 60 A RT 544 A1 - 2V R ≥ 13 m | m/min | 13,5 - 27 | | | | | | | | | | | | 4 x 7 | 4 x 5,2 | | | | | | | | | | | |
| | V 63 A | | | | | | | | | | | | | | | | | | | | | | | | | | |
| | ZD 463 RT 443 A1 - 2V | m/min | 15 - 30 | | | | | | | | | | | | 4 x 5 | 4 x 3,7 | | | | | | | | | | | |
| | ZX 6830 RT 544 A1 - 2V | m/min | 13,5 - 27 | | | | | | | | | | | | 6 x 7 | 6 x 5,2 | | | | | | | | | | | |
| CEI 38 | | | | | | IEC 38 | | | | | | kVA | | | | | | | | | | | | | | | |
| 400 V (+6% -10%) | | | | | | | | | | | | 50 LVF : 75 kVA 75 LVF : 100 kVA | | | | | | | | | | | | | | | |



F

Levage
Distribution
Orientation
Translation

D

Heben
Katzfahren
Schwenken
Kranfahren

GB

Hoisting
Trolleying
Slewing
Travelling

E

Elevación
Distribución
Orientación
Traslación

I

Sollevamento
Distribuzione
Rotazione
Traslazione

P

Elevação
Distribuição
Rotação
Translação



Document commercial non contractuel. Pour toute information technique se référer à la notice correspondante.

Unverbindliches Vertriebsdokument. Für technische Informationen, siehe die entsprechenden Anweisungen.

This commercial document is not legally binding. For any technical information, please refer to the corresponding instructions.

Documento comercial non contractuel. Para cualquier información técnica, ver la noticia correspondiente.

Documento commerciale non vincolante, per tutte le informazioni tecniche fare riferimento al catalogo istruzioni.

Documento comercial não contratual. Para qualquer informação técnica complementar consultar as respectivas instruções.

Manitowoc

Manitowoc
Crane CARE

POTAIN



Americas

Tel : +1 888 479 7278
Tel : +1 717 593 2000

Europe - Middle East - Africa

Tel : +33 (0) 4 72 81 50 00
Tel : +44 (0) 191 522 2000

Asia - Pacific

Tel : +65 6264 1188
Fax : +65 6862 4040

www.manitowoccrane.com

18, rue de Charbonnières - B.R.173
69132 ECULLY Cedex - France

Tel : +33 (0) 4 72 18 20 20
Fax : +33 (0) 4 72 18 20 00
www.manitowoccrane.com

Topless MDT 268 J10
Code W-88985-59_Réf. 2007 13 MEP 1

Copyright.Reproduction interdite © POTAIN 2007